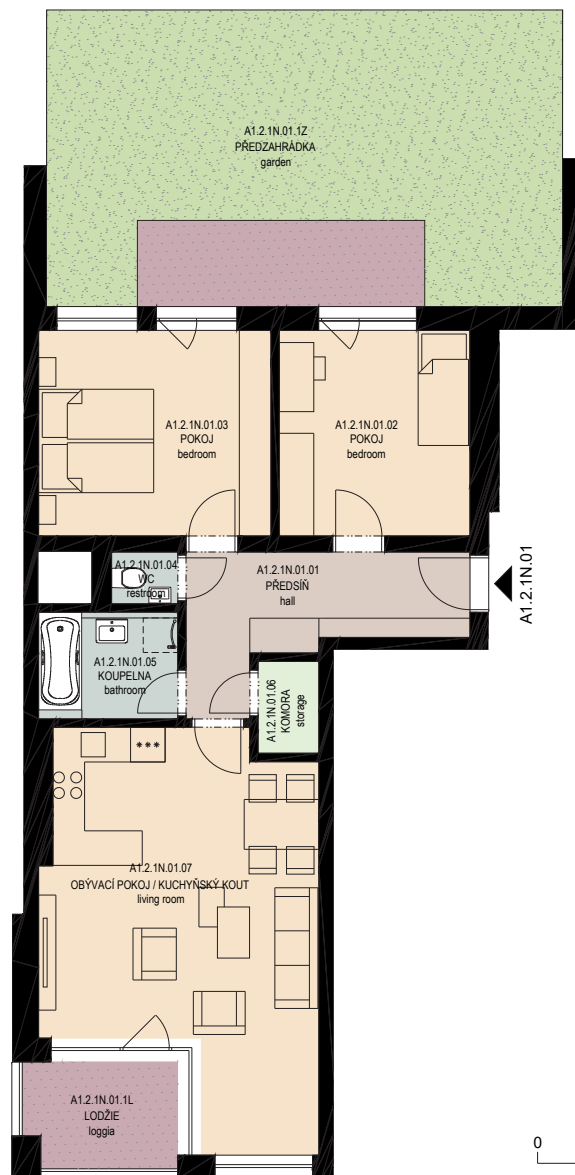


Typ  
Type **3+kk**

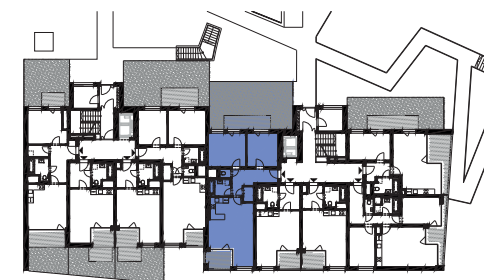
Byt. č.  
Apart. No. **A1.2.1N.01**

Podlaží  
Floor **1. NP**

Budova  
Building **A1**



|                                 |                  |                            |
|---------------------------------|------------------|----------------------------|
| 01                              | PŘEDSÍŇ          | 9,22 m <sup>2</sup>        |
| 02                              | POKOJ            | 11,85 m <sup>2</sup>       |
| 03                              | POKOJ            | 14,44 m <sup>2</sup>       |
| 04                              | WC               | 1,04 m <sup>2</sup>        |
| 05                              | KOUPELNA         | 4,25 m <sup>2</sup>        |
| 06                              | KOMORA           | 1,70 m <sup>2</sup>        |
| 07                              | OBÝVACÍ POKOJ+KK | 30,84 m <sup>2</sup>       |
| <b>VNITŘNÍ UŽITNÁ PLOCHA</b>    |                  | <b>73,34 m<sup>2</sup></b> |
| <b>CELKOVÁ PODLAHOVÁ PLOCHA</b> |                  | <b>78,14 m<sup>2</sup></b> |
| 1L                              | LODŽIE           | 5,63 m <sup>2</sup>        |
| 1Z                              | PŘEDZAHŘÁDKA     | 45,83 m <sup>2</sup>       |



**Upozornění:** Plochy jednotlivých místností jsou pouze orientační. Vyobrazené zařízení v plánech bytu (nábytek, kuch. linka, el. spotřebiče atd.) není součástí dodávky. Rozsah dodávky je specifikován ve standardu. Investor si vyhrazuje právo na drobné úpravy.

**Note:** This drawing is for illustration only. The set up of interior (furniture, kitchen, el. appliance, etc.) featured in the apartment drawings is not subject of delivery. The scope of delivery is specified in the standard. The investor reserves the right to implement minor changes.

**Prodejní centrum**  
BYTY NA VACKOVĚ  
Metrostav Development a.s.  
Koželužská 2450/4  
180 00 Praha 8, Libeň

**Infolinka 800 26 60 60**  
reality@metrostavdevelopment.cz  
www.navackove.cz  
**Realitní makléř - Luboš Novák**  
Mobil: +420 606 612 697

**Metrostav Development**